

 SANSIRI

RETREAT AND REBOUND

oka HAUS

RETREAT AND REBOUND

ผ่อนคลาย เพื่อชาร์จพลังให้สุด
หยุด เพื่อก้าวไปไกลกว่าเดิม
พัก เพื่อเติมแรงบันดาลใจให้ชีวิต
ที่โอเค เฮาส์ สุขุมวิท 36
พบการพักผ่อนเต็มรูปแบบ
เพื่อทุกประสาทสัมผัสของคุณ

Relax and recharge to the utmost
Take a step back to move ever more forward
Rest and gain further inspiration for your life
At oka Haus Sukhumvit 36
Discover complete relaxation
For all your senses





oka HAUS

รวมบ้านจากธรรมชาติของภูเขา สายลม แสงแดด คือที่มาของ
ที่พักอาศัยใจกลางเมือง สูง 47 ชั้น ที่พร้อมให้คุณใช้ชีวิตอย่างสบาย เรียบง่าย
ละมุนละโลไปกับธรรมชาติ เพื่อพักผ่อนและเติมพลังให้กับวันข้างหน้า
แสนพิเศษในสไตล์โมเดิร์นที่สัมผัส...โคจรคุณทุกสิ่งทุกอย่าง ด้วยปลายนิ้ว

Drawing inspiration from lofty mountains, glorious breezes and rays of sunshine, the 47 floor condominium residence rises up affording homeowners the opportunity to embrace a life filled with tranquility and simplicity effortlessly concurrent with nature. Relax and recharge to the fullest with technology making everything available at the click of a button.



ด้วยทำเลที่ตั้งศูนย์กลางได้หลากหลาย โดยท่ามกลางความรื่นรมย์ไม่ต่างจากสวนสาธารณะ เริ่มตั้งแต่ น.ศ.ซูวีก และ น.ศ.พรวณ 4 เพียง 5 นาทีถึง BTS ทองหล่อ โลกที่สงบไม่ต่างกับที่ใดที่อื่นในกรุงเทพฯ หรือ Hangout กับเพื่อนสนิท ดื่มที่เย็นใกล้ท่าสวนเฉลิมพระนคร และอาคารเวิร์ค ใกล้เคียงเป็นทางไปอยู่ทุกจุดหมายได้ในไม่กี่นาที

Located at the epicenter of a great communication network, escape the chaos of city life without sacrificing its comfort and convenience. Connected to Sukhumvit and Rama 4 Roads, merely 5 minutes from Thong Lo BTS Station and a plethora of lifestyle areas, where you can take a chilled out walk or hangout with your friends, further journeys may be reached by the nearby Chulalongkorn Rajavidyalaya and Art Naring Expressways giving you ease of travel to any destination.

RECHARGE EVERY DAY

RETURN RENEWED

RECONNECT WITH NATURE

PLAYSPACE

คลัสเตอร์พื้นที่ที่เสริมสร้างทักษะการเรียนรู้กับ Educational Playground ที่ออกแบบร่วมกับ รพ.สมิติวิเศษ ได้เป็นอย่างดี สามารถวิ่งเล่นทำซิ่งขึ้นบันได แล้วสไลด์ตัวลงมายกพื้นหญ้านุ่มๆ ฝึกการปีนป่ายบนเนินเวลาขึ้น ช่วยเสริมสร้างภูมิต้านทานต่ออากาศที่ร้อนจัด หรือจะมานั่งพิศดูงานศิลปะธรรมชาติอีกอย่างๆ ในสวนก็เชียวล่ะสิ

Completed by an area to strengthen learning skills, the Educational Playground has been designed in collaboration with Samitivej Hospital. Here, children are able to play on the stairs and gently glide down the slide onto supple grass, giving them the opportunity to strengthen their muscles and decision making skills, as well as offering a place where inspiration may be garnered in a lush green environment.





ENTER WITH EASE

WELCOME LOUNGE

สัมผัสความสง่างามของ Lobby Lounge ที่ได้รับแรงบันดาลใจจากภูเขาที่สงบ
จากอุทยานเขาชะเมา อันเป็นพื้นที่ที่สามารถสัมผัสผืนผืนยาวๆ ที่เขียวขจี
พลัดเปลี่ยนสีพร้อมแสงวันสลับๆ ได้

Experience the elegance of a lobby that draws its inspiration from
a valley, hewn from the mountains across time by a never ending
breeze to form the perfect space in which to sit back, relax and
recharge for the days ahead.

TRANQUIL ESCAPE

PEACE POOL

ปลดปล่อยความอ่อนล้าไปกับสระว่ายน้ำยาว 40 เมตร พร้อมวิวทิวเมือง 180 องศาอย่างไร้ขอบเขต เอนกายใน Jacuzzi ริมสวน หรือเอนพิศบน Sun Bed ริมแสงแดดอ่อนๆ ในวันที่ฟ้าโปร่งใส เมื่อกำลังสามารถสนุกสวนเล่นได้เต็มที่ ในสระว่ายน้ำสำหรับเด็กโดยเฉพาะ

Release the fatigue in a 40 meter swimming pool, affording unlimited 180 degree views, recline in the garden side Jacuzzi or catch some rays on the Sun Bed under clear blue skies. Children are also able to find their own amusement in a dedicated Kids Pool.



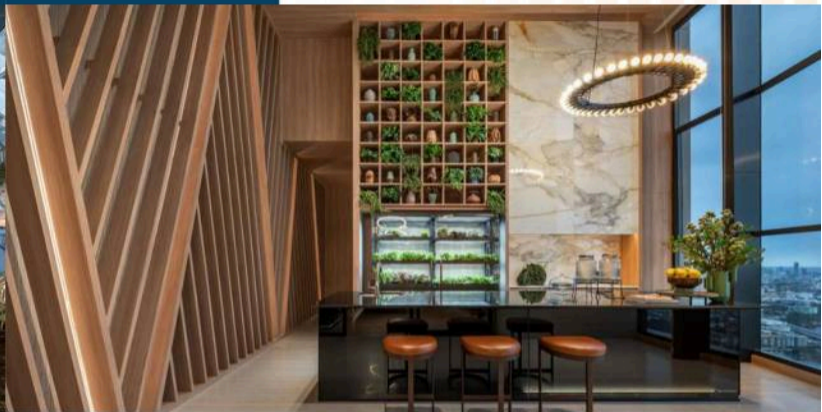
GO WITH THE FLOW

LEISURE POOL

พบกับสระว่ายน้ำบำบัดสุขภาพน้ำร้อน (hydrotherapy) เป็นรูปแบบที่รวมของ
คุณสมบัติจากธรรมชาติ คลายความตึงเครียดไปกับ Bubble Pool ที่เพิ่มจากตามวลตัว,
Message Seat มวลเนื้อไหลตัวเบา, Water Curtain มวลไหลที่ละเอียดยิ่ง
ตัวสายน้ำที่ไหลผ่านมีตัวสวนเสริม, Walking Corridor ช่วยเรื่องการทรงตัว และ
Spa Bed ใช้คุณสมบัติของความร้อนน้ำร้อนได้เต็มที่ร่างกาย อีกทั้งยังมี Heated Pool
ชั้นนำอุ่นด้วยฮีตริ่งฮีตน้ำ ช่วยผ่อนคลายกล้ามเนื้อ ปล่อยวางอารมณ์จิตใจ

Discover the advantages of Sarsia's first ever condominium
Hydrotherapy pool. Enjoy the complete with a Bubble Pool to release
the tension in your feet on up, Message Seat for your back and thighs,
Water Curtain for shoulder and back massages through a flowing
stream for the ultimate vitality, Walking Corridor to aid in stability, and
a Spa Bed to lie down in and immerse completely for the ultimate
rejuvenation. There is even a steaming Heated Pool to relax the
muscles to the utmost amidst the greenery of nature.



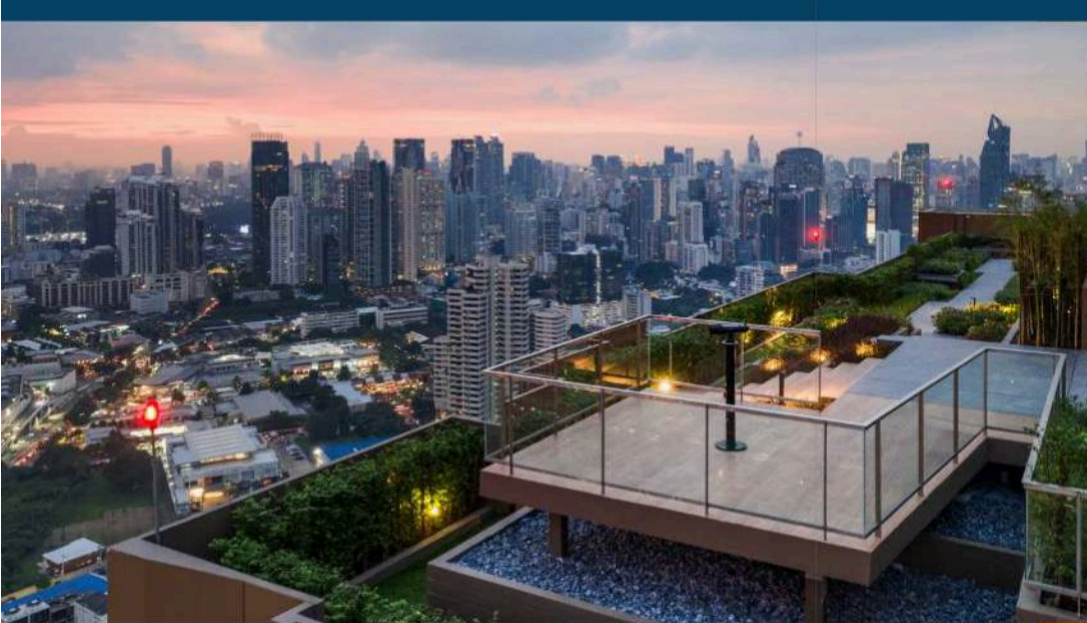


WALK IN THE CLOUDS

SKY LOUNGE

เยี่ยมชมห้องอบฟางที่ชั้น Sky Lounge ชั้น 47 เติบโตมาพร้อมกับ
ปลดปล่อย จมกมลสิ่งสร้างสรรที่โอเคคือไม่แพ้ อย่างไม่รู้จบในการทำงานที่
Co-Working Space ที่พร้อมทั้งการพักผ่อนที่สบาย ไร้ที่ขุ่นอย่างไม่
สะดวกของการสนทนา หรือพื้นที่ที่เชื่อมต่อกับ Co-Kitchen ไร้ที่ขาดเป็นเขต
ในครัวคุณ โดยการนำผักสดจาก Farmarket ที่มีกระบวนการปลูกด้วย
เทคโนโลยีอัจฉริยะ สร้างสรรค์เมนูสุขภาพใหม่ ๆ

Stare over the horizon and city view from the Sky Lounge on
the 47th Floor, where you can clear your mind and gain a fresh
outlook on life. The Co-Working Space affords the opportunity to
work endlessly, with wireless charge stations for phones to carry
on conversations without interruption, and the Co-Kitchen is ideal
for those looking to unleash the inner chef, utilizing ingredients
from the Farmarket grown using intelligent technology ideal for
healthy new menus.



RENEWAL OF PERSPECTIVE

SUNSET DECK

สัมผัสท้องฟ้าได้ใหม่จากร่มไม้ มีชมความงามของนครเวลาพลบค่ำที่มองดู
ไปก็พบว่าได้ชมในอาคารเจ้า ๗ ชั้นบนสุดของอาคาร เหมือนนั่งอยู่ท่ามกลาง
ทุ่งหญ้ากลางหุบเขา

Experience the sky like never before from the top floor of the
building, as the sun sets over the river's edge, emanating a feeling
akin to basking among the meadows of a valley.

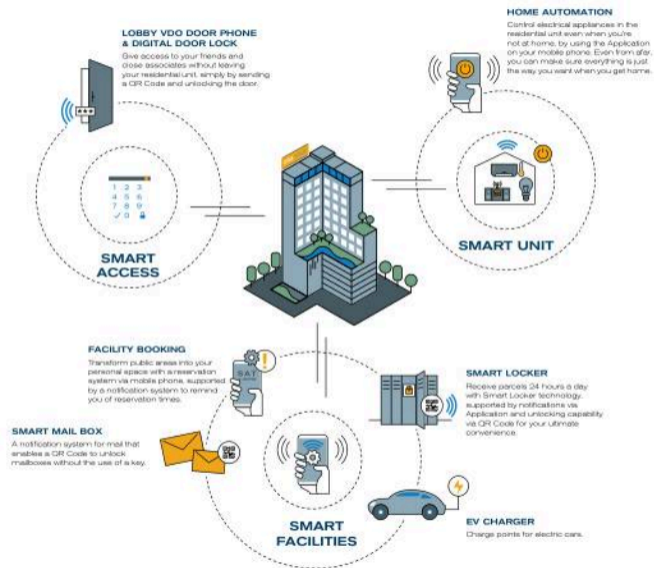
REACH FOR THE STARS

เมื่อตะวันลับขอบฟ้า ความเพลิดเพลินของภาพยนตร์บนจอขนาดใหญ่
ก็เริ่มต้นขึ้น ท่ามกลางสายลมเป็นธรรมชาติ ที่ให้ความรู้สึกเหมือนอยู่บน
ยอดเขาสูงจนเหมือนหมู่ดาวอยู่ใกล้แค่เอื้อม

*As the sun sets over the horizon, the opportunity to while away
the hours and relax with an outdoor movie presents itself, betwixt
a refreshing breeze, akin to resting at the summit of a mountain
with the stars so close at hand.*



SMART LIVING TRANSFORMATION



FLOOR PLAN



MASTER PLAN

REMARK

The layout and size of the common areas identified herein and in other sales related documents may vary as deemed appropriate, without compromising the overall function and use.



8th FLOOR

REMARK

The layout and size of the common areas identified herein and in other sales related documents may vary as deemed appropriate, without compromising the overall function and use.



9th FLOOR

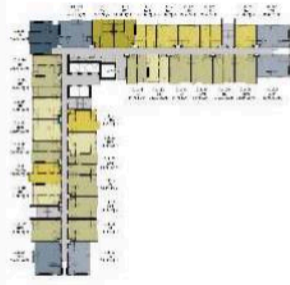


10th FLOOR



REMARK

The area and size of the common areas identified herein and in other sales related documents may vary as deemed appropriate, without compromising the overall function and use.



11th FLOOR

REMARK

The area and size of the common areas identified herein and in other sales related documents may vary as deemed appropriate, without compromising the overall function and use.



12th FLOOR





13th FLOOR



14th FLOOR



REMARK

The layout and size of the common areas identified herein and in other sales related documents may vary as deemed appropriate, without compromising the overall function and use.



15th FLOOR

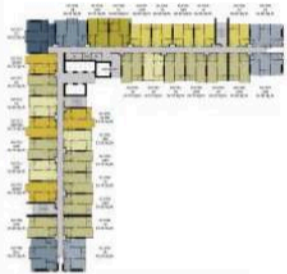


16th FLOOR



REMARK

The layout and size of the common areas identified herein and in other sales related documents may vary as deemed appropriate, without compromising the overall function and use.



17th FLOOR

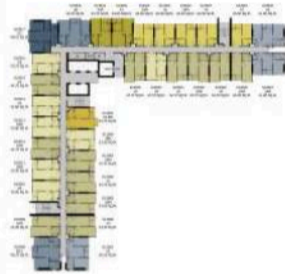


18th - 19th FLOOR



REMARK

The layout and size of the common areas identified herein and in other sales related documents may vary as deemed appropriate, without compromising the overall function and use.



20th FLOOR



21st FLOOR



REMARK

The layout and size of the common areas identified herein and in other sales related documents may vary as deemed appropriate, without compromising the overall function and use.



22nd FLOOR



23rd FLOOR



24th FLOOR



25th FLOOR



REMARK

The layout and size of the common areas identified herein and in other sales related documents may vary as deemed appropriate, without compromising the overall function and use.

REMARK

The layout and size of the common areas identified herein and in other sales related documents may vary as deemed appropriate, without compromising the overall function and use.



26th - 27th FLOOR



28th FLOOR



REMARK

The layout and size of the common areas identified herein and in other sales related documents may vary as deemed appropriate, without compromising the overall function and use.



29th FLOOR



30th - 31st FLOOR



REMARK

The layout and size of the common areas identified herein and in other sales related documents may vary as deemed appropriate, without compromising the overall function and use.



32nd FLOOR



33rd FLOOR



REMARK

The layout and size of the common areas identified herein and in other sales related documents may vary as deemed appropriate, without compromising the overall function and use.



34th FLOOR



35th - 36th FLOOR



REMARK

The layout and size of the common areas identified herein and in other sales related documents may vary as deemed appropriate, without compromising the overall function and use.



37th - 38th FLOOR



39th FLOOR



40th - 42nd FLOOR



43rd - 44th FLOOR



REMARK

The layout and size of the common areas identified herein and in other sales related documents may vary as deemed appropriate, without compromising the overall function and use.

REMARK

The layout and size of the common areas identified herein and in other sales related documents may vary as deemed appropriate, without compromising the overall function and use.



45th - 46th FLOOR



47th FLOOR



REMARK

The layout and size of the common areas identified herein and in other sales related documents may vary as deemed appropriate, without compromising the overall function and use.



ROOFTOP



REMARK

The layout and size of the common areas identified herein and in other sales related documents may vary as deemed appropriate, without compromising the overall function and use.

**SPACE TO RECREATE DESIGNED
FOR EVERY PERSONA**

BAY WINDOW

ภายในห้องชุดแบบ Bay Window มาพร้อมระเบียงหน้าต่าง Full-height ที่มีเปิดรับมุมมองได้ 180 องศา ช่วยทำให้อากาศถ่ายเทได้สะดวก ปรับรับวิวแบบเป็นขั้นบันไดที่กว้างกว่า Day Bed และนั่งอ่านหนังสือสบายๆ หรือชมภาพยนตร์ในมุมพักผ่อน เจริญสุขสบาย ไม่อึดอัดด้วยส้วมกระจกอลูมิเนียมเงา ส้วมกระจกมุมส่วนตัวได้ความโล่งสบายใจ

In residential units with a Bay Window, full-height windows have been installed, allowing for an expansive 180 degree vista and the most convenient way for air circulation. The area is adaptable according to your lifestyle and is large enough for a Day Bed, where you can relax with a book or act as a quiet corner of contemplation from which new ideas will infinitely flow.

AIR VENTILATION SYSTEM

นวัตกรรมระบบหมุนเวียนอากาศภายในห้องชุด ให้มีอากาศบริสุทธิ์เข้ามาไปแทนที่ตลอดเวลา และลดความชื้นและความร้อน

An innovative Air Ventilation System in residential units that provides fresh air, lowering moisture and heat that has built up.

MUSIC EXPERIENCE

พักผ่อนด้วยการฟังเพลงใน Bathroom ฟังเพลงไปพร้อมคำใหม่ Bluetooth ที่ติดตั้งภายในห้องชุด

Experience the sheer bliss of relaxing in a bathtub accompanied by your favorite tunes, coming from speakers installed in the bathroom controlled by bluetooth.



ROOM LAYOUT



1A

26.50 - 26.75 SQ.M.



1AM

26.50 - 26.75 SQ.M.



1B

33.50 - 34.00 SQ.M.



1B-BW

34.75 SQ.M.



REMARK

The layout and size of the common areas identified herein and in other sales related documents may vary as deemed appropriate, without compromising the overall function and use.

REMARK

The layout and size of the common areas identified herein and in other sales related documents may vary as deemed appropriate, without compromising the overall function and use.



1BM

33.50 - 34.00 SQ.M.



1BM-BW

34.75 SQ.M.



REMARK

The layout and size of the common areas specified herein and in other sales related documents may vary as deemed appropriate, without compromising the overall function and use.



1C

34.00 - 34.25 SQ.M.



1CM

33.75 SQ.M.



REMARK

The layout and size of the common areas specified herein and in other sales related documents may vary as deemed appropriate, without compromising the overall function and use.



2B
49.25 - 49.50 SQ.M.



2B-1
49.25 SQ.M.



REMARK
The layout and size of the common areas identified herein and in other sales related documents may vary as deemed appropriate, without compromising the overall function and use.
<http://www.mtr.com.hk>



2C
49.25 SQ.M.



3A
86.25 SQ.M.



REMARK
The layout and size of the common areas identified herein and in other sales related documents may vary as deemed appropriate, without compromising the overall function and use.
<http://www.mtr.com.hk>



3AM
86.50 SQ.M.



REMARK

The layout and size of the common area identified herein and in other sales related documents may vary as deemed appropriate, without compromising the overall function and use. For more details please contact the sales office or visit the website: <http://www.siamcity.com>

FACTSHEET

Land Area : Approximately 5 Rai
Project Type : 1 Residential Building (47 storeys)
Total Unit : 1,178 Units

Unit Details	Unit Area (SQ.M.)
1 Bedroom 1 Bathroom	26.50 - 26.75
1 Bedroom 1 Bathroom	33.50 - 34.75
2 Bedrooms 1 Bathroom	40.50 - 41.00
2 Bedrooms 2 Bathrooms	49.25 - 49.50
3 Bedrooms 2 Bathrooms	86.25 - 86.50

Facilities:

- Self-Laundry
- Exercise room with equipment
- Steam room (Male/Female)
- Wireless internet available at lobby area, swimming pool area, exercise room, lounge, co-working area, co-kitchen area and ground floor, 8th floor, 22nd and rooftop garden and outdoor recreation area
- Electric vehicle charging station

Others:

- 24-hour security by Guard Service
- 24-hour CCTV
- Parking spaces

Remark:

The condition is subject to change without prior notice.

oka HAUS

CALL 1685 SANSIRI.COM

Project Owner : Jirapas Realty Co., Ltd. Company's registered no.0105560029415. Head office : 475, 8th Floor, Siripinyo Building, Sri Ayudthaya Road, Thanon Phayathai, Rajthawi, Bangkok, 10400. Registered capital (THB) : 10,000,000.00, Paid up capital (THB) : 10,000,000.00 (as of date 4 Aug 2017). The President : Mr. Srettha Thavasin. The Project : OKA HAUS, land title deed no. 3054, 3056, 3058, 3024, 3027, 2265, 3022, 3023, approximately area 5 Rai, located at Rama 4 Road, Khlongtun, Khlong Toei, Bangkok Province, as a Condominium of 47 storey (ies), 1 building(s), total of 1,178 unit (s), (for residential: 1,178 units, and for commercial: - units). The land and building will be mortgaged and processed to submit the building permission. Construction will be started in Jan 2018 and expected to be completed in Feb 2021 which will later be registered as the condominium. The unit owner shall pay sinking fund, common fee, tax and other fees as prescribed by the Project Owner or the Condominium Juristic Person subjected to the Condominium law. *Company's conditions apply. / Featured photography in the advertisement consists of photography with simulated atmosphere and simulated graphic. Should you have any questions regarding any photography, please contact our customer service staffs or visit our projects' site. Call 1685.